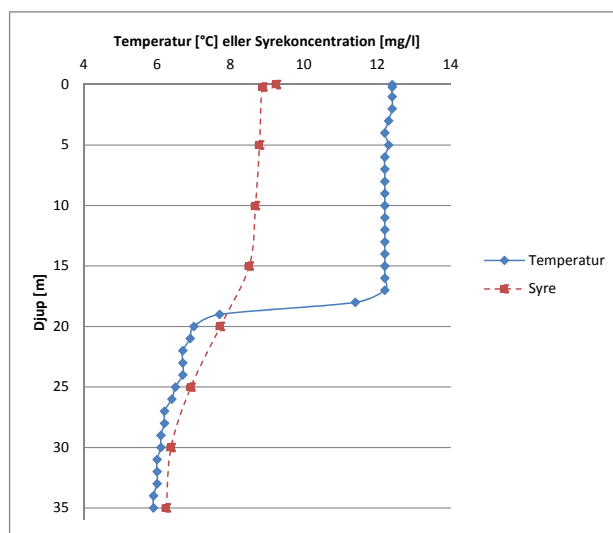


Bilaga 1, Nätprovfiske i Bengtsbrohöljen 2012

| Vattenområdesuppgifter | | | | | |
|------------------------|---|------------------|----------------|----------------|-----------|
| Sjö: | Bengtsbrohöljen | Vattensystem: | Upperudsälven | Sjöyta (ha): | 102 |
| Koordinater: | 654781/129551 | Topogr. Karta: | 9B NO/10B SO | Maxdjup (m): | 37 |
| Län: | Västra Götalands län | Altitud (m): | 90,3 | Medeldjup (m): | 20 |
| Kommun: | Bengtsfors | Avr.omr (km2): | - | Kalkning: | ja |
| Provtagningsuppgifter | | | | | |
| Start nätlägn: | 20012-09-24 | Metod: | Standardiserat | Yttemp. (°C): | 12,4 |
| Sista nätlägn: | 2012-09-28 | Ant. bottennät: | 40 | Grumlighet: | Klart |
| Provtagare: | A Emanuelsson/L Pehrson | Ant. pelag. Nät: | 10 | Färg: | Brunt |
| Organisation: | Norconsult AB | Nättyp: | Norden | Siktdjup (m): | 5,0 |
| Syfte: | miljöövervakning | Tidigare fiske: | 2000, 2003 | Trofnivå: | oligotrof |
| Övrigt | | | | | |
| Väderförhållanden: | Växlande regn och uppehåll | Lufttemp. (°C): | 10 | | |
| Vindförhållanden: | Svag till måttlig och växlande riktning | Kemiproov: | nej | | |
| Övriga iakttagelser: | - | | | | |

Temperatur och syrgasprofil

| Djup (m) | Temperatur (°C) | Syre (mg/l) |
|----------|-----------------|-------------|
| 0 | 12.4 | 9.25 |
| 0.2 | 12.4 | 8.88 |
| 1 | 12.4 | |
| 2 | 12.4 | |
| 3 | 12.3 | |
| 4 | 12.2 | |
| 5 | 12.3 | 8.79 |
| 6 | 12.2 | |
| 7 | 12.2 | |
| 8 | 12.2 | |
| 9 | 12.2 | |
| 10 | 12.2 | 8.68 |
| 11 | 12.2 | |
| 12 | 12.2 | |
| 13 | 12.2 | |
| 14 | 12.2 | |
| 15 | 12.2 | 8.51 |
| 16 | 12.2 | |
| 17 | 12.2 | |
| 18 | 11.4 | |
| 19 | 7.7 | |
| 20 | 7 | 7.72 |
| 21 | 6.9 | |
| 22 | 6.7 | |
| 23 | 6.7 | |
| 24 | 6.7 | |
| 25 | 6.5 | 6.92 |
| 26 | 6.4 | |
| 27 | 6.2 | |
| 28 | 6.2 | |
| 29 | 6.1 | |
| 30 | 6.1 | 6.38 |
| 31 | 6 | |
| 32 | 6 | |
| 33 | 6 | |
| 34 | 5.9 | |
| 35 | 5.9 | 6.25 |



Sammanställning av fiskeresultat (Alla nät)

| Fiskart | Antal (st) | Antal (%) | Fångst/nät (st) | Total vikt (g) | Vikt (%) | Fångst/nät (g) | Stdav | Längdintervall (mm) | Medellängd | Medelvikt |
|-----------|------------|-----------|-----------------|----------------|----------|----------------|-------|---------------------|------------|-----------|
| Abborre | 155 | 47.5% | 3.1 | 8887 | 0.4 | 177.7 | 271.9 | 10-39 | 16.3 | 57.3 |
| Bergsimpa | 2 | 0.6% | 0.04 | 7 | 0.0 | 0.1 | 0.8 | 6-6 | 6.0 | 3.5 |
| Gers | 56 | 17.2% | 1.12 | 479 | 0.0 | 9.6 | 13.2 | 5-14 | 8.7 | 8.6 |
| Gädda | 2 | 0.6% | 0.04 | 2868 | 0.1 | 57.4 | 326.5 | 50-65 | 57.5 | 1434.0 |
| Lake | 3 | 0.9% | 0.06 | 617 | 0.0 | 12.3 | 63.9 | 15-36 | 29.0 | 205.7 |
| Löja | 3 | 0.9% | 0.06 | 17 | 0.0 | 0.3 | 0.8 | 5-12 | 8.0 | 5.7 |
| Mört | 59 | 18.1% | 1.18 | 6535 | 0.3 | 130.7 | 234.5 | 12-30 | 21.6 | 110.8 |
| Nors | 12 | 3.7% | 0.24 | 133 | 0.0 | 2.7 | 2.8 | 8-14 | 11.7 | 11.1 |
| Sik | 4 | 1.2% | 0.08 | 412 | 0.0 | 8.2 | 36.6 | 18-31 | 22.8 | 103.0 |
| Siklöja | 30 | 9.2% | 0.6 | 1618 | 0.1 | 32.4 | 34.5 | 18,5-21,5 | 19.5 | 53.9 |
| Totalt | 326 | 100.0% | 6.52 | 21573 | 1.0 | 431.46 | | | | |

Bilaga 2, Nätprovfiske i Bengtsbrohöljen 2012

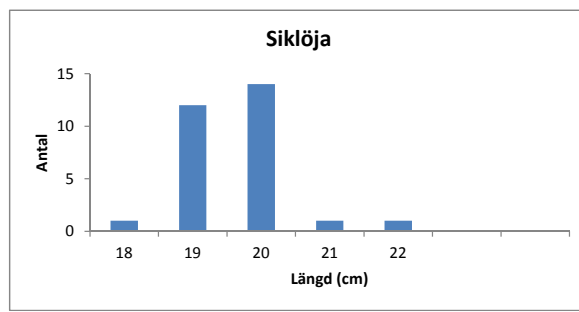
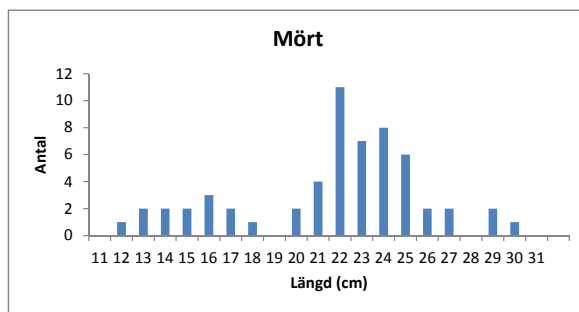
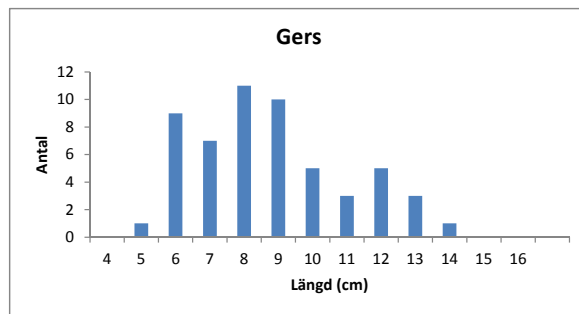
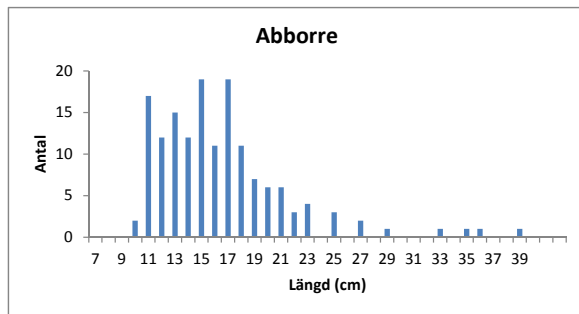
Bedömning av tillståndet enligt Naturvårdsverkets bedömningsgrunder

| Parameter | Värde i Bengtsbrohöljen | Klass | Bedömning enligt Naturvårdsverket |
|------------------------------|-------------------------|----------|-----------------------------------|
| Antal arter | 10 | 1 | Mycket högt |
| Artdiversitet | 0.59 | 2 | Högt |
| Biomassa (g/ansträngning) | 499.28 | 4 | Lågt |
| Antal individer/ansträngning | 7.18 | 4 | Lågt |
| Andel piscivora abborrfiskar | 0.40 | 3 | Måttligt |
| Samlat index | 2.8 | 3 | Måttligt |

Bedömning av hur tillståndet avviker från det normala enligt Naturvårdsverkets bedömningsgrunder

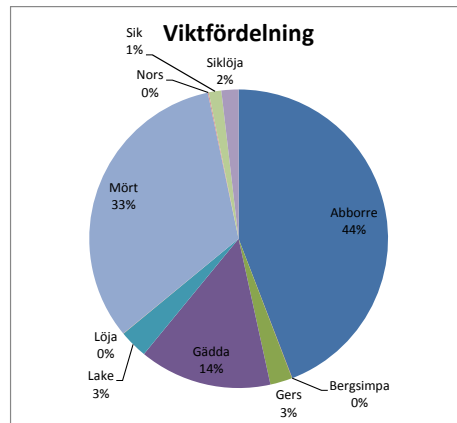
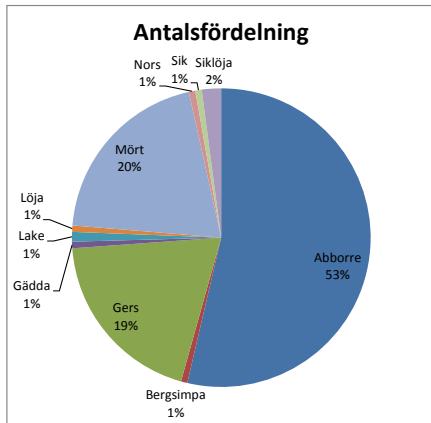
| Parameter | Framräknat jfr.värde för sjö av Bengtsbrohöljens karaktär | Kvot (Värde i Bengtsbrohöljen/jfr.värde) | Klass | Bedömning enligt Naturvårdsverket |
|---------------------------------|---|--|--------------|--|
| Antal arter | 7.17 | 1.40 | 1 | Ingen eller obetydlig avvikelse |
| Artdiversitet | 0.69 | 0.85 | 2 | Liten avvikelse |
| Biomassa (g/ansträngning) | 998.55 | 0.50 | 2 | Liten avvikelse |
| Antal individer/ansträngning | 21.17 | 0.34 | 3 | Tydlig avvikelse |
| Andel piscivora abborrfiskar | 0.45 | 0.89 | 2 | Liten avvikelse |
| Andel mörtfiskar | 0.32 | 1.04 | 1 | Ingen eller obetydlig avvikelse |
| Andel försurningskänsliga arter | - | - | 1 | Ingen eller obetydlig avvikelse |
| Andel främmande arter | - | - | 1 | Ingen eller obetydlig avvikelse |
| Samlat index | | | 1.625 | Ingen eller obetydlig avvikelse |

Längdfördelning

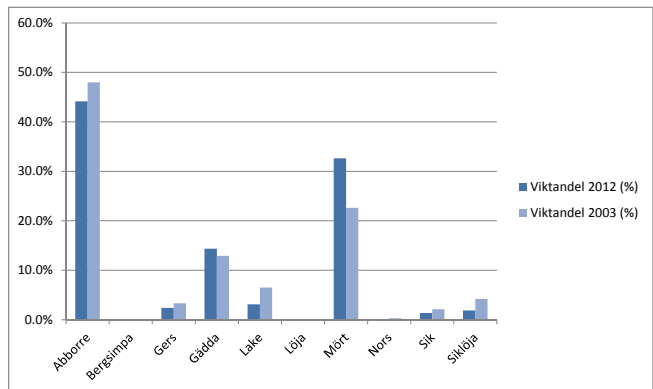
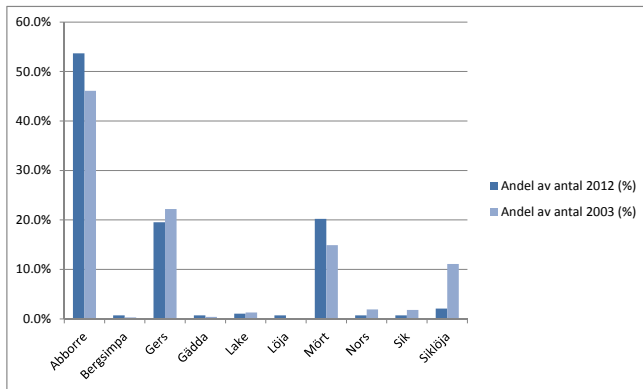


Bilaga 3, Nätprovfiske i Bengtsbrohöljen 2012

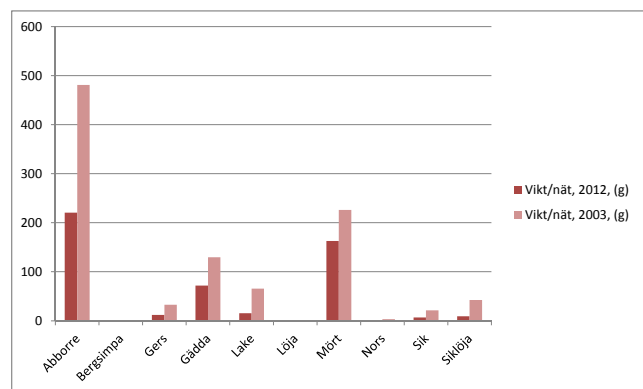
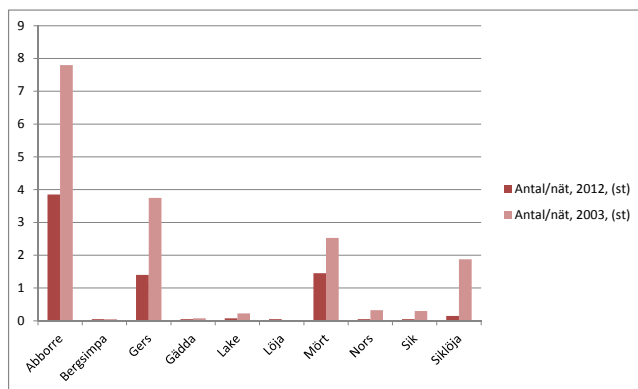
Fördelning av vikt och antal mellan olika arter



Jämförelse med provfiske 2003



Jämförelse mot tidigare undersökningar av vikt och antal per nät



Bilaga 4, Nätprovfiske i Bengtsbrohöljen

Fångstsammanställning för pelagiska nät

| Nät-ID | Pel1s | | Pel1n | | Pel2s | | Pel2n | | Pel3s | |
|-------------|------------|----------|------------|----------|------------|----------|------------|----------|------------|----------|
| Djupzon | 0-6m | | 0-6m | | 6-12m | | 6-12m | | 12-18m | |
| Koordinater | 6549142 | 1295087 | 6549200 | 1295052 | 6549142 | 1295087 | 6549200 | 1295052 | 6549142 | 1295087 |
| Riktning | N-S | | N-S | | N-S | | N-S | | N-S | |
| Fiskart | antal (st) | vikt (g) | antal (st) | vikt (g) | antal (st) | vikt (g) | antal (st) | vikt (g) | antal (st) | vikt (g) |
| Abborre | 1 | 70 | | | | | | | | |
| Lake | | | | | | | | | | |
| Löja | | | 1 | 11 | | | | | | |
| Mört | | | 1 | 22 | | | | | | |
| Nors | | | 1 | 8 | 3 | 36 | 2 | 12 | 2 | 13 |
| Sik | | | | | | | | | | |
| Siklöja | | | | | 1 | 60 | 1 | 60 | 2 | 106 |
| Summa | 1 | 70 | 3 | 41 | 4 | 96 | 3 | 72 | 4 | 119 |

| Nät-ID | Pel3n | | Pel4s | | Pel4n | | Pel5s | | Pel5n | |
|-------------|------------|----------|------------|----------|------------|----------|------------|----------|------------|----------|
| Djupzon | 12-18m | | 18-24m | | 18-24m | | 24-35m | | 24-35m | |
| Koordinater | 6549200 | 1295052 | 6549142 | 1295087 | 6549200 | 1295052 | 6549142 | 1295087 | 6549200 | 1295052 |
| Riktning | N-S | | N-S | | N-S | | N-S | | N-S | |
| Fiskart | antal (st) | vikt (g) | antal (st) | vikt (g) | antal (st) | vikt (g) | antal (st) | vikt (g) | antal (st) | vikt (g) |
| Abborre | | | | | | | | | | |
| Lake | | | | | | | | | 1 | 34 |
| Löja | | | | | | | | | | |
| Mört | | | | | | | | | 1 | 1 |
| Nors | | | 1 | 20 | | | | | | |
| Sik | 2 | 144 | | | | | | | | |
| Siklöja | | | 4 | 204 | 6 | 313 | | | 7 | 399 |
| Summa | 2 | 144 | 5 | 224 | 6 | 313 | 0 | 0 | 9 | 434 |