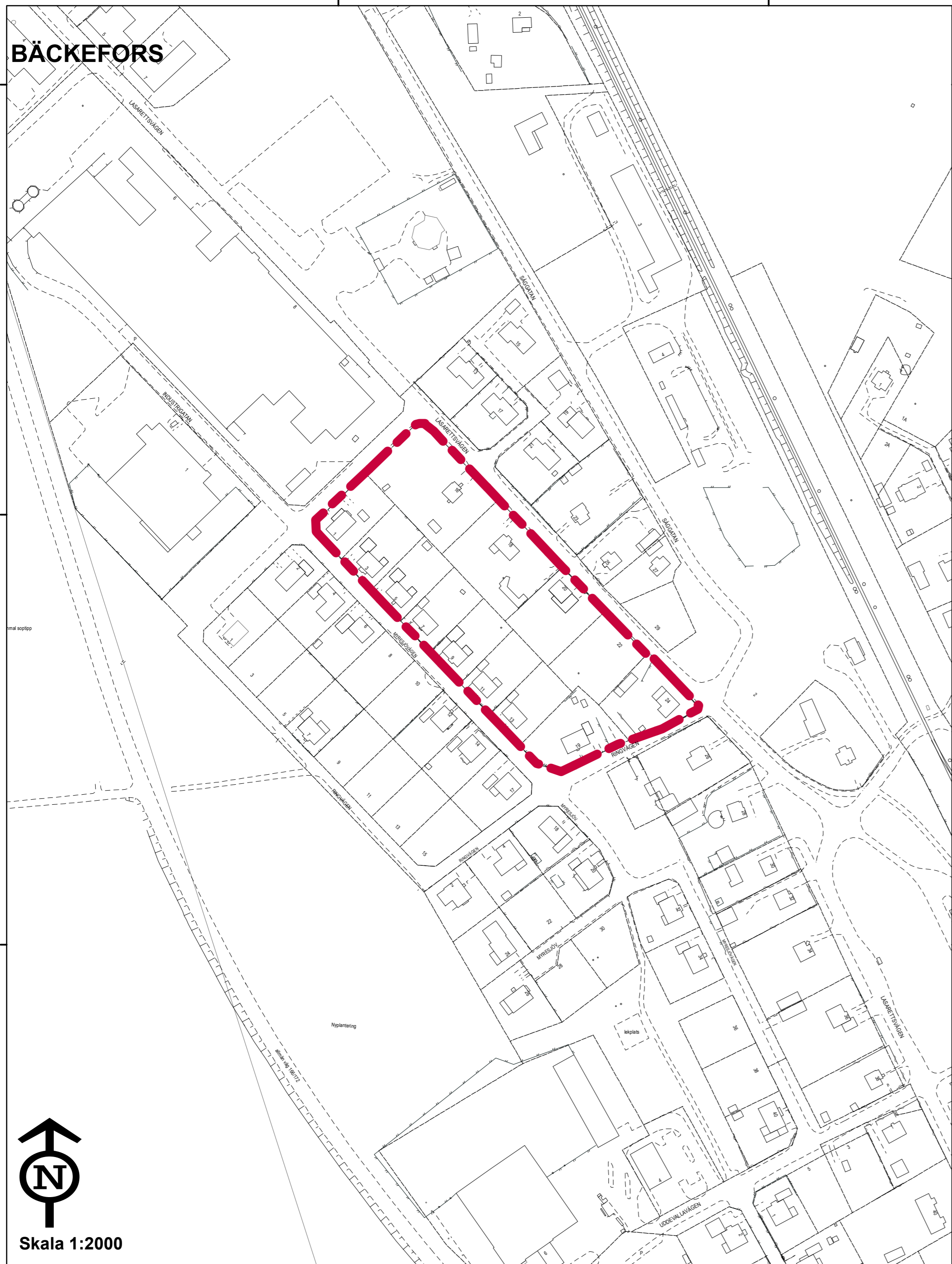


# BÄCKEFORS



## TILLÄGG TILL PLANBESTÄMMELSER

Följande gäller inom det särskilt avgränsade området.  
Underliggande Byggnadsplan, för Bäckefors stationssamhälle  
1957-11-06 gäller jämsides med ändringen.

## GRÄNSBETECKNINGAR

■ ■ ■ ■ Plangräns för ändring av byggnadsplan

## UPPHÄVDA PLANBESTÄMMELSER

### § 7 ANTAL BYGGNADER OCH BYGGNADSYTA Å TOMTPLATS

Mom. 1. Inom med BF betecknat område får å tomtplats  
uppföras endast en bostadsbyggnad och ett uthus.

Mom. 2. Å tomtplats, inom med BF betecknat område, får  
bostadsbyggnad icke upptaga större areal än 120 m<sup>2</sup>  
samt uthus icke större areal än 40 m<sup>2</sup>.

## TILLKOMMANDE PLANBESTÄMMELSER

### § 7 ANTAL BYGGNADER OCH BYGGNADSYTA

Mom. 1. Inom område som betecknas med BF får en bostadsbyggnad  
jämförda erforderliga uthus uppföras.

Mom.2 Inom område som betecknas med BF får bostadsbyggnad  
samt uthus inte uppta större byggnadsyta än 1/5 av tomtstorleken.

## ADMINISTRATIVA BESTÄMMELSER

Genomförandetiden för denna ändring är 5 år från det  
datum då beslutet att ändra planen vunnit laga kraft.

## TILLÄGG TILL PLANBESKRIVNING

Utöver denna plankarta finns följande handlingar;  
- Tillägg till planbeskrivning  
- Fastighetsförteckning

**OBS!**  
Denna ändring skall läsas tillsammans  
med gällande byggnadsplan, för  
Bäckefors stationssamhälle, 1957-11-06

## ÄDP - ÄNDRING AV BYGGNADSPLAN FÖR BÄCKEFORS STATIONSSAMHÄLLE



**BENGTSFORS  
KOMMUN**  
Västra Götalands län

**Antagandehandling**

**Laga kraft 2014-12-05**

Upprättad på samhällsbyggnadsenheten  
i Bengtsfors 2014-09-15